

Uzzini,
pirms kļūsti par
mākslas pētnieku!

VĀRDNĪCA

PORTRETS –

mākslas darbs,
kurā attēlots viens
vai vairāki cilvēki

AINAVA –

mākslas darbs,
kurā attēlots dabas,
pilsētas vai jūras
skats



Dalības maksa:

EUR 1,42

no personas

Dalībnieku

skaitis

ierobežots!

Piesakies:

67357534

rigasbirza@Inmm.lv

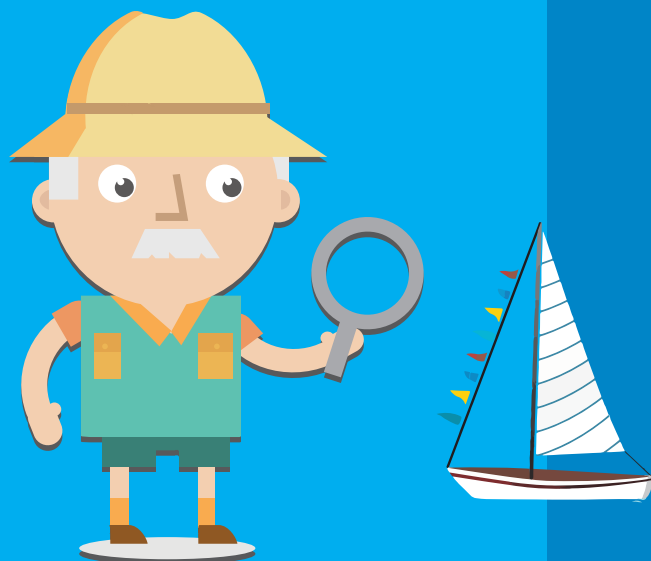
1. Aleksandra Beļcova (1892-1961), Vansa, 1929-1931. Audeklis, eļļa, 60 x 80 cm. Latvijas Nacionālais mākslas muzejs
2. Pablo Pikaso (1881-1973), Pelēkā fauna galva, 8. septembris, 1946. Veļimpapīrs, eļļa, grafitis, 65,5 x 50,5 cm MPA 1946.2.5, Pikaso muzejs Antibās. © Succession Pablo Picasso - 2015, AKKA/LAA (Latvija) Foto: ©ImageArt, Claude Germain
3. Rauls Difi (1877-1953), Dāma rozā, 1908. Audeklis, eļļa, 81 x 65 cm. Pompidū centrs, Parīze, Nacionālais modernās mākslas muzejs, Raula Difi kundzes novēlējums 1963. gadā. ©ADAGP - 2015; AKKA/LAA (Latvija) Foto: ©Centre Pompidou, MNAM-CCI, Dist. RMN-Grand Palais, Bertrand Prévost
4. Oģists Renuārs (1841-1919), Zenevjeva Bernheima de Vijē, 1910. Audeklis, eļļa, 53 x 44,5 cm Parīze, Musée d'Orsay, Gastona Bernheima de Vijē un viņa kundzes dāvinājums 1951. gadā Foto: ©RMN-Grand Palais (Musée d'Orsay), Hervé Lewandowski
5. Vinsents van Gogs (1853-1890), Monmartras kafējnīca, 1886. Audeklis, eļļa, 50 x 64,5 cm Parīze, Musée d'Orsay, Pjēra Gozona novēlējums 1915. gadā Foto: ©RMN-Grand Palais (Musée d'Orsay), Gérard Blot

Inmm
Latvijas Nacionālais mākslas muzejs

Pikaso un Renuārs
MĀKSLAS MUZEJS RĪGAS BIRŽA

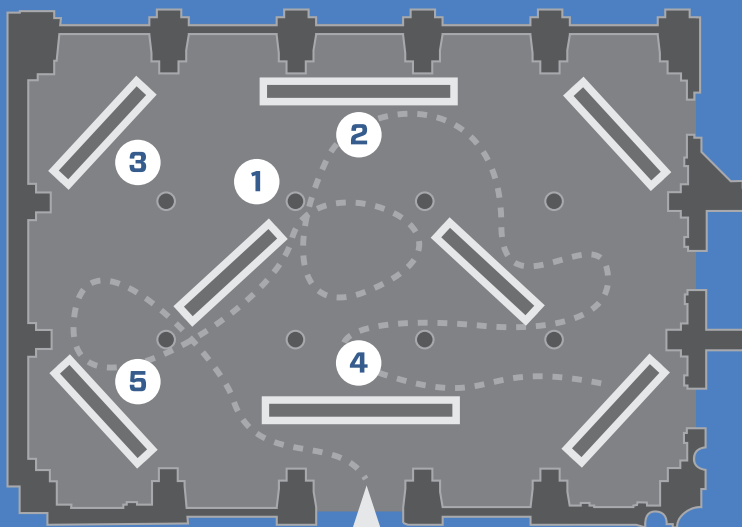
BORIS un INĀRAS
TĒTĒREĻU FONDS

MĀKSLAS PĒTNIEKS ĢIMENES CEĻVEDIS IZSTĀDĒ



PROVANSAS VALDZINĀJUMS 01.05.-05.07.2015.

IZROTĀ!
ATKLĀJ!
IESKATIES!
ATRODI!
SALĪDZINI!



5



4



2



IEEJA
Izstādē

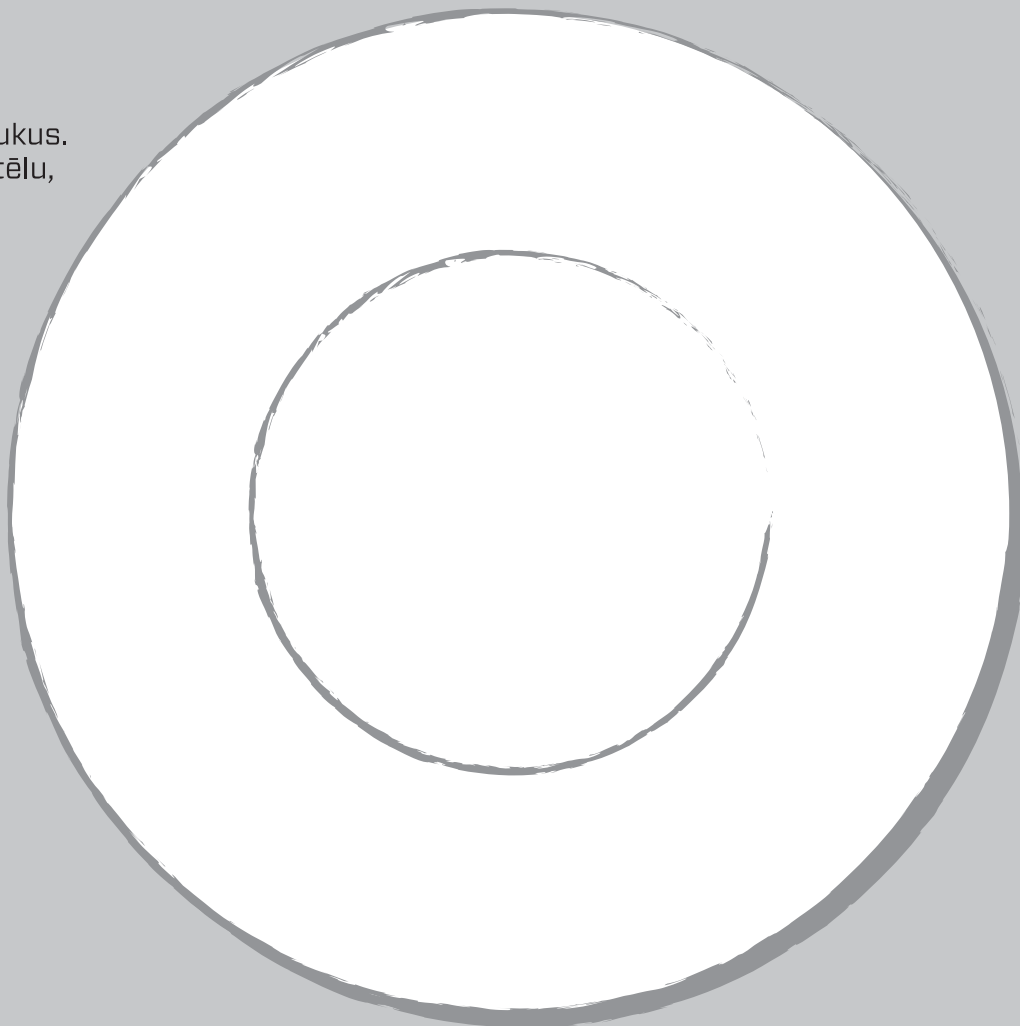
3



IZROTĀ!

Izstādē tu redzi dažādus apgleznotus traukus. Izrotā šķīvi ar attēlu, kas tev patīk vislabāk!

1



ATKLĀJ!

Šajā mākslas darbā ir attēlots fauns. Fauns ir mežu dievs, kuram ir cilvēka ķermenis, bet āža kājas un ragi.

2

IESKATIES!

Mākslinieks Rauls Difī eksperimentēja ar krāsām un uzskatīja, ka katra krāsa dzīvo pati savu dzīvi.

3

Šeit mākslinieks ir iedomājies to, kā fauns varēja izskatīties.

Ieskaties! Mākslinieks ir nodalījis dažādu krāsu laukumus citu no cita. Kādu krāsu laukumus tu redzi?



SALĪDZINI!

Izstādē ir apskatāmas dažādas Francijas ainavas.

4

ATRODI!

Cilvēkus gleznās attēlo dažādi. Portretu, ko redzi šeit, ir gleznojis mākslinieks Ogists Renuārs. Renuārs cilvēkus gleznoja, parādot viņus ikdienas darbībās. Meitene gleznā ir attēlota sēžot un dzerot tēju.

5

Salīdzini, cik atšķirīgas ir šīs ainavas! Kas tajās ir attēlots?

Ejot cauri izstādei, atrodi, cik dažādos veidos ir gleznoti cilvēki! Izpēti, ko viņi dara un kā izskatās!

